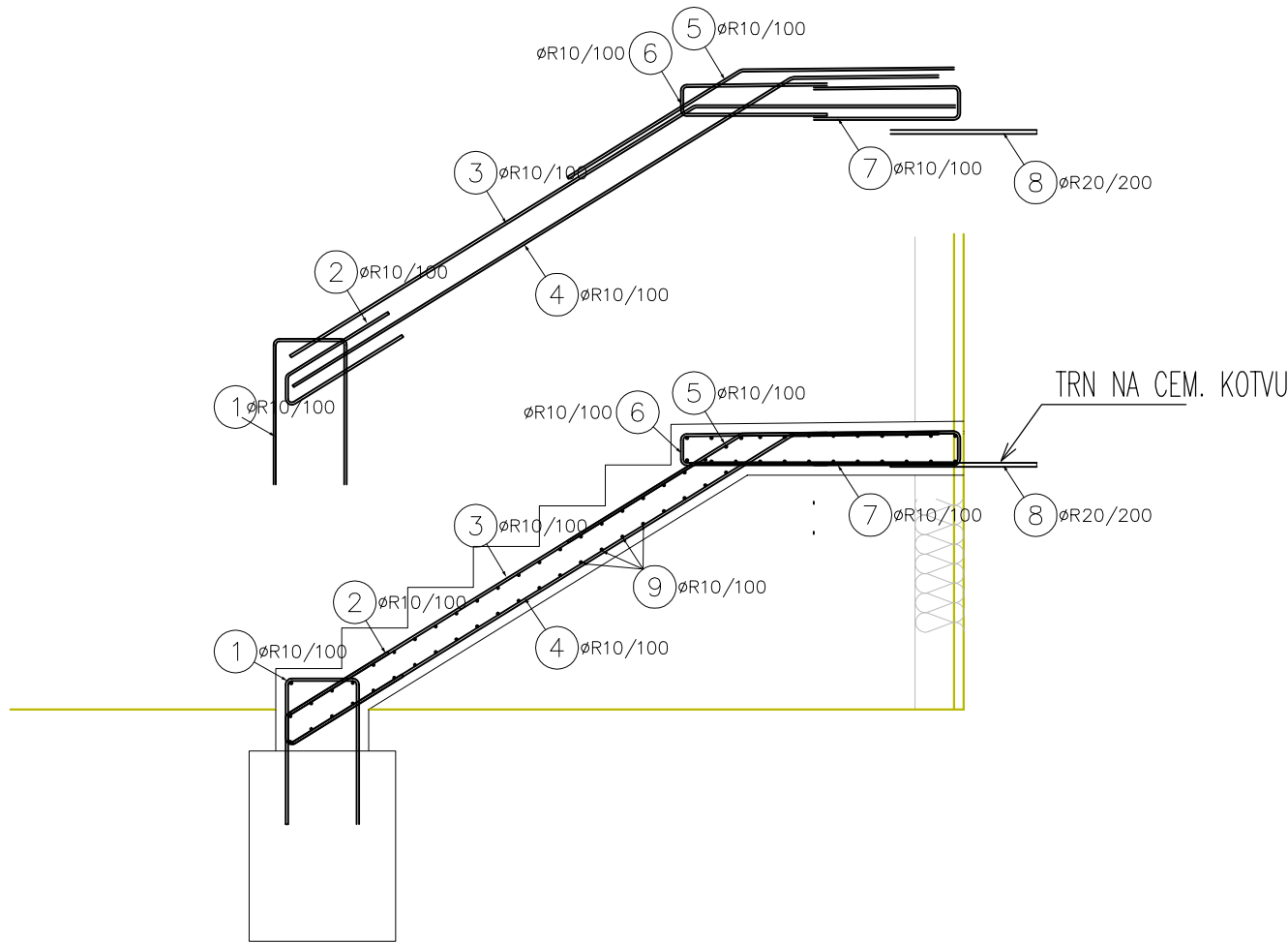
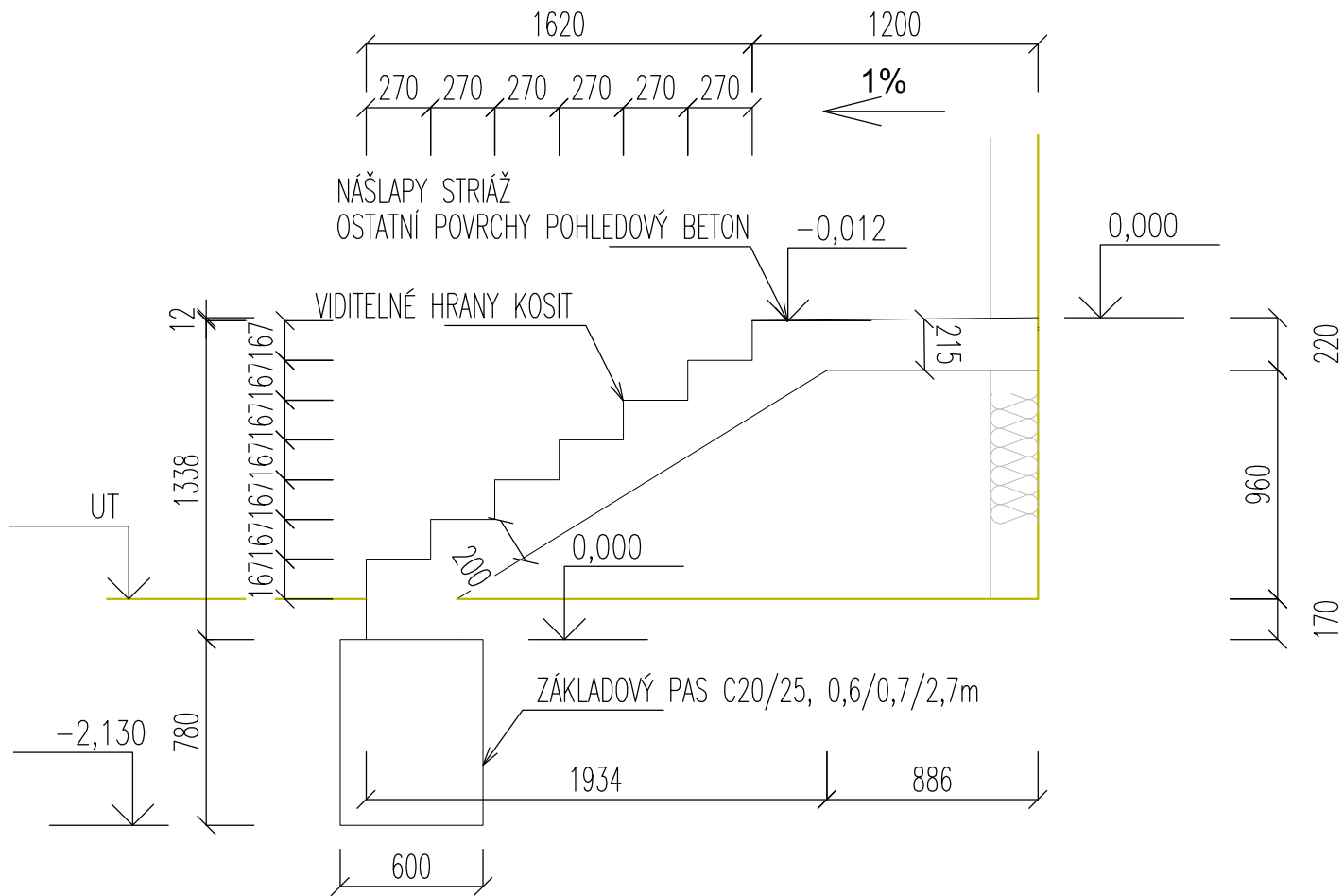


VÝKRES VÝZTUŽE - HLAVNÍ SCHODIŠTĚ



BETON C25/30-XA2

NAVRZENO DLE CSN 73 1201/86, Z2, CSN EN 206-1

KRYTÍ 50 mm

Pohledový beton v kvalitě PB3-C1-H1-S1-U1

OCEL 10 505

UVADENE DELKY JSOU VZTAZENY K VNEJSIMU LICI PRUTU.

POLOMERY OBLOUKU JSOU POLOMERY OHYBACICH TRNU,

NEZNACENE POLOMERY JSOU 1/2 Dr,min (TAB. 20).

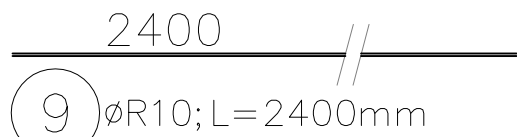
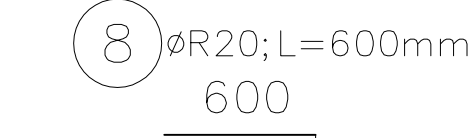
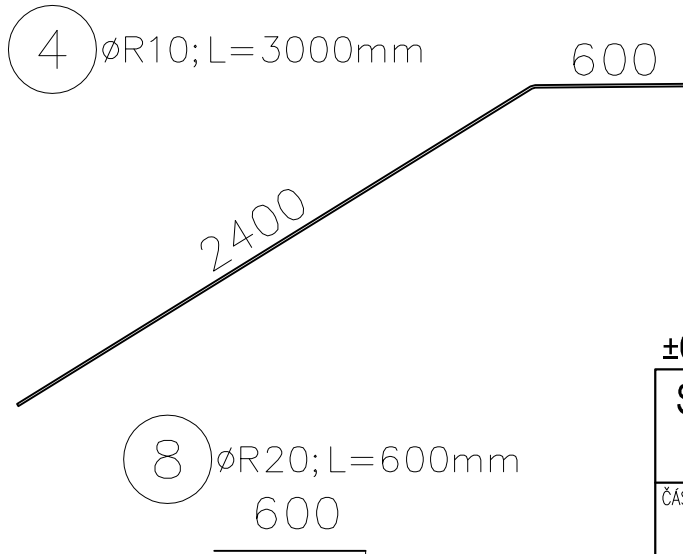
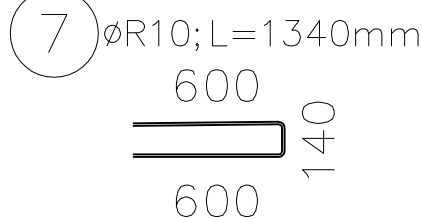
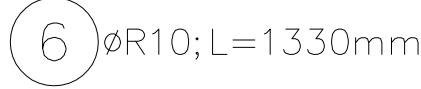
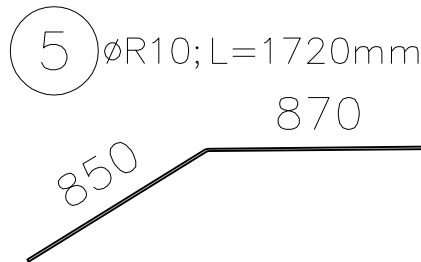
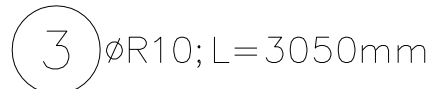
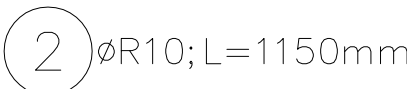
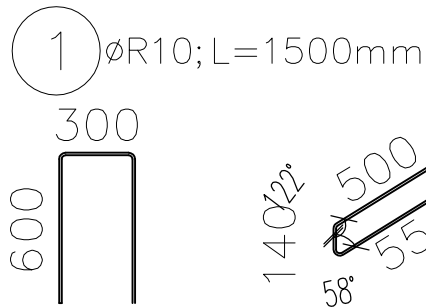
NEZNACENE UHLY JSOU 45°, 90° resp 180°.

CELKOVE DELKY VLOZEK JSOU STRIZNE DELKY.

ROVNE VLOZKY JSOU VE VYKAZU OZNACENE '*'.

VÝKAZ VÝZTUŽE:

Pol.	Profil		Délka [m]	Počet [ks]	Celková délka dle profilu [m] B 500 B			
					ØR	ØR	ØR	ØR
					6	8	10	12
1	ØR	10	1,50	25			37,50	
2	ØR	10	1,15	25			28,75	
3	ØR	10	3,05	25			76,25	
4	ØR	10	3,00	25			75,00	
5	ØR	10	1,72	25			43,00	
6	ØR	10	1,33	25			33,25	
7	ØR	10	1,34	60			80,40	
8	ØR	10	0,60	13			7,80	
9	ØR	10	2,40	69			165,60	
Délka celkem				[m]	0,00	0,00	547,55	0,00
Jednotková hmotnost				[kg/m]	0,222	0,395	0,617	0,888
Hmotnost				[kg/m]	0,00	0,00	337,59	0,00
Hmotnost výztuže celkem				[kg]	337,59			



±0,000 = 225,390 m.n.m.

STAVEBNÍ ÚPRAVY, PŘÍSTAVBA OBJEKTU NOVOSTAVBA PŘÍSTŘEŠKU			
ČÁST	MÍSTO Chvalovice		
	OBJEDNATEL Obec Chvalovice		
D. VÝKRESOVÁ DOKUMENTACE	KRESLIL Ing. Roman Zvěřina		
	STUPEŇ DPS		
DÍL	MĚŘÍTKO 1:30		
	Č. ZAK. 20_01		
OBJEKT	VYDÁNO 9.8.2022		
	REVIZE -		
NÁZEV VÝKRESU		Č. PARÉ	Č. V.
VÝKRES VÝZTUŽE - HLAVNÍ SCHODIŠTĚ		1	D.1.1.23